

# 2006 秋冬妆容： 摩登复古戏剧化

文 / 李冰

踏入 2006 秋冬，整个时尚界继续弘扬复古奢华态度，就连彩妆也毫不例外。暂别了优雅含蓄，今季彩妆首推那些戏剧张力十足的表现方式，用极度奢靡或极度冷漠来呈现不一样的激情。上个世纪 60 年代戏剧化彩妆的改良版成为新宠，意味着那些具有冲突、对立效果的搭配将成为最流行的，如以深邃眼妆搭配苍白唇色，用精心描绘的线条衬托渐弱的红晕，以夸张的妆容对比细腻的细部处理……

除此之外，性感浓郁的巧克力色调也将温暖整个秋冬，白皙冷冽的妆感以及轻描淡写的干净素颜也将继续风行。总而言之，在形象多变与风格殊异间诠释出感性的诱惑。与此同时，充满独立精神的简约个性妆容亦十分卖座，一边是摩登，一边是复古，甜美和冷冽并存，对比的风貌无所不在。

## 安娜苏 深邃浓厚烟熏

作为戏剧化的最好形式，烟熏妆依旧风靡，诚如 VOGUE 亚太地区美容总监 KathyPhillips 所言：“这一季，弥漫着一股黑色浪漫风潮，会看到的是灰黑色的烟熏眼妆、带点狂野的摇滚式作风，一种看似低调而阴沉的美感。”在顶级时装品牌的今季 T 台上，经常可以见到如此风格的模特儿。而各具特色的彩色烟熏也为数不少，如 Gucci 的奢华紫红、Versace 海水一样的深蓝。

本季安娜苏的秋冬彩妆灵感来自于维多利亚风情，着重打造复古与流行的冲突美。微微晕染开来的浓厚烟熏妆是妆容中的重点，光与影的交融，配合干净的妆容映透出如瓷般洁白的肌肤，带点银白色的亮泽，营造出一种朦胧的美感，充满纯净、神秘及难以言喻的美丽气质。魔幻光影限量眼影犹如男爵的魔力棋盘，隐藏在缀有金色流苏的帷幕背后，几何图案的色块不止给你一种选择，任由你肆意发挥。魔幻蔷薇限量唇膏带来温暖的情调，充满女性的温婉气息，无论是闪耀的凡尔赛玫瑰、优雅的白金汉宫蔷薇还是低调的巴洛克彩蝶，清透的色泽令双唇顿时水漾轻盈。

## BOBBI BROWN 巧克力迷情

巧克力在今季不仅成为彩妆灵感的宠儿，也呈现出非同以往的温暖质感。从暗色的黑巧克力到浅色的牛奶巧克力，妆容的重点在于眼、颊、唇的浓郁色彩，带

出的效果未必是你所想象的深咖啡色，而只是使肤色有了变暖的表情，因而深具诱惑。在今季，来自巧克力的温暖褐棕色调创造出一种独特的深邃意味。

Givenchy 纪梵希、BOBBI BROWN 是朱古力妆容在今季的代表。纪梵希的九宫格巧克力彩妆系列奢华得就像法式朱古力，华丽的咖啡色系贯穿始终。BOBBI BROWN 今季的新彩妆也紧贴主题，hocolate Eye Palette 爱恋巧克力彩妆盘、纯彩润泽唇线笔——巧克力，都是既能达到低调而自然的日妆效果，亦可成就夸张而亮丽的晚妆效果的超值单品。

## 兰蔻、植村秀 光影游戏

06 秋冬，兰蔻与 shuemura 植村秀不约而同在“光”和“影”上大做文章，用来自于自然界的光和影打造炫酷美人。前者以“LUNACHIC 玩弄光影”为名目，利用光与影的变化，将天地间最美的刹那尽显于脸庞，其秘诀是倾向于冷峻色调的眼影、性感惹火的唇膏以及水亮晶透的唇蜜。后者灵感则将大地蕴藏的珍贵矿物如古铜、青铜、金、银等金属元素，加入自然界季节交替时的色彩启发，展现出“光”和“影”对比的华丽和神秘，优雅与性感共存。

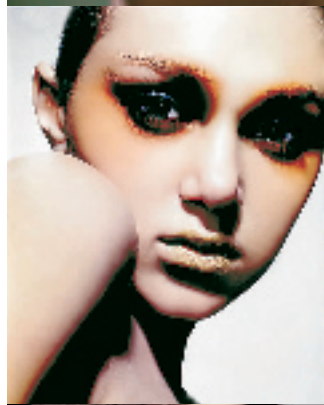
Shuemura filigree 装饰以双眼为整个妆容重点。复古金属光泽透露着华丽又神秘的气息，在上、下眼周以烟熏手法晕染，并以金属色眼线强调眼部线条，最后更以华丽精致的珍珠假睫毛作为画龙点睛的功效。



玫瑰凯金色魅力



植村秀的光影游戏



烟熏妆



BOBBI BROWN 巧克力迷情



MAC 诱人红唇

## MAC 超现代感

本季妆容重新诠释女性魅力，赋予其更多的都市时髦气息和超现代感，这就意味着重新回归优雅和练达。着重于脸部两个最具诱惑力的部分：双唇和睫毛。唇部使用恰到好处的颜色和光泽，诱人但毫不造作。渐变的色彩在眼脸上晕开，给双眼带来精致而神秘的光晕，并配以纤长浓密的睫毛。毫无疑问，在双眼和唇部之间创造完美平衡永远是完美妆容的关键！

MAC 诱人的红艳双唇，并非参考经典好莱坞，而是源于女王般的风范。这一季，红唇尽情燃烧，并且要哑光质地，搭配以雪花石膏般典雅的肌肤。

## 玫瑰凯 金色魅力

金色是今年的流行色，玫瑰凯带大家一起感受充满阳光感的金色及其原始的魅力。

淡雅的金色尤其适合东方人，并不张扬的性感气氛弥漫全身。

STEP1: 先以晶沙色眼影在眉骨处提亮，同时扫在眼头 1/3 到 2/3 处，展现立体深邃的眼部效果。

STEP2: 然后用栗棕色眼影加强眼尾 1/3 处，并与晶沙色眼影过渡自然，配合使用咖啡色眼线笔，使眼部妆容更加完整。

STEP3: 选择魅金绚彩唇

彩，既可直接涂抹，也可在唇膏后使用，为双唇增添一抹金色光泽。醇红、醇咖啡、豆沙红都是不错的搭配选择。

STEP4: 魅金绚彩护甲油，淡淡金色，可以单涂或与其它颜色相互搭配。

STEP5: 最后涂抹魅金绚彩啫喱，让你从头到脚都光彩照人，明艳动人。

## 雅诗兰黛 炫彩解码

今年秋冬的时尚潮流全面地展示了多元化的气质，同时又不离“回归经典”的主题，从艺术和美学角度的回归充分地展现了女性独特的自我和个性。雅诗兰黛推出的秋季妆容也沿袭了这一理念，由五、六十年代的 POP ART 作为经典的灵感来源，配合富有现代潮流的色彩时尚，诠释了女性内涵品位和独特个性相结合的时尚概念。完美的脸部底妆搭配深邃魅惑的双眸，诱人的薰衣草、酒红和紫罗兰色层层叠叠，闪耀金属光泽——妩媚、神秘、优雅、诱惑，提供无限想象的空间，以“我的炫彩解码”为主题完美地解读了独立自由的魅力和突破传统的女性气质。

“今年的秋妆，女性可以根据个性完美地展现自我风范，”雅诗兰黛产品创意部资深副总裁 Anne Carullo 女士说，“无论你是喜欢在眼部使用神秘的烟熏风格，还是喜欢闪亮明快的感觉，都可以在这个秋天塑造属于自己的个性妆容。”

雅诗兰黛炫彩解码

