

●本栏目由杭州大厦购物中心特约刊登

文 / 本报记者 李冰

# 经典卫浴产品带来的空间



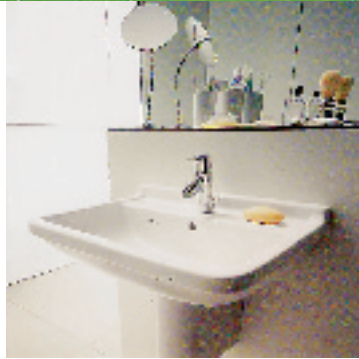
结婚、买房,在2006年似乎特别火热。买了房子,装修当然是一个很重要的问题。除了卧室、客厅、厨房要精心布置之外,卫生间也是不可忽略的重点。好的卫浴系列不仅仅是实用,还要美观大方。记得上海的某个电视台做过一期关于卫生间的专辑,包罗万象地收集了各个公共场合的卫生间,不同国度的风格、不同的文化、不同的细节设计,给人留下深刻印象,因为它们都有一个共同点——很有品位。

杭州大厦A4楼后厅精品家装建材馆重新布局以后,为大家带来了更多设计经典的卫浴系列。来自美国的科勒,在杭州大厦独立的形象展示厅面积虽然仅为65平方米,但在这小而精致的展厅内却陈列了琳琅满目的卫浴产品:有入选纽约大都会艺术博物

馆的凯瑟琳系列产品,有科勒值得骄傲的梅玛经典系列产品,还有曾被美国财富杂志评为全国最优秀的一百个产品之一的科勒龙头产品,科勒的高端品牌KALISTA套间也曾被美国前总统布什家庭及众多好莱坞的大牌明星所选用。来自日本的TOTO,也一直是大众喜爱的卫浴产品,TOTO的产品线条流畅,色泽优雅,特别是它的珠光浴缸,采用了日本珠光胶衣技术,赋予了浴缸与生俱来的贵族气质。此外还有LAUFEN(劳芬)、帝朗、Hansgrohe(汉斯格雅)等一系列大牌。这些卫浴产品给人们带来的不单单是一个洗手沐浴的房间,更是属于你个人的一个空间。结束一天繁忙的工作以后,回到家里放缸热水,倒杯红酒,在音乐声中让自己的身体彻底放松一下吧。

经营位置:  
杭州大厦A4楼后厅精品家装建材馆

身为建筑师和设计师的Stefano Giovannoni于1954年诞生于意大利的拉斯佩慈。这是他为ALESSI创造的杰作。  
品牌:LAUFEN(劳芬)

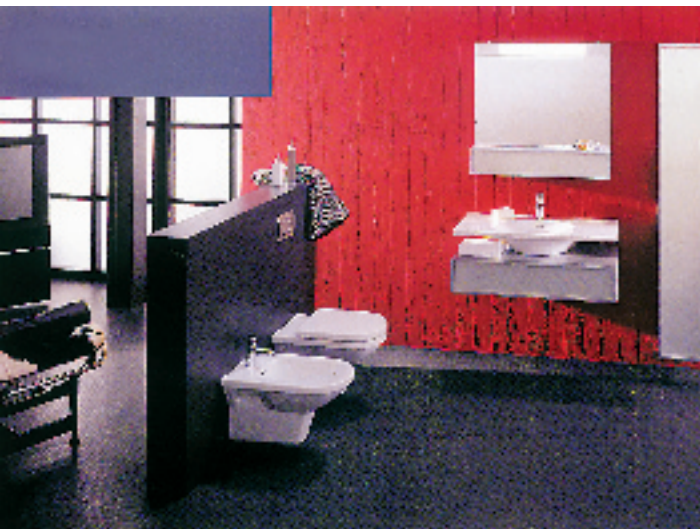


独特的洗脸盆设计,是Hansgrohe的精华所在。洗脸盆以结构上的最小高度达到堪称大胆的精致设计。  
品牌:Hansgrohe(汉斯格雅)



工业设计大奖赛(IDEA)中,科勒卫浴的飘瑞诗座便器以颠覆传统概念的设计赢得了评委的一致青睐,一举摘得了该赛事的年度金奖。飘瑞诗座便器独创无水箱外观设计,电子设备控制水量,可以安放在卫生间的任何地方。人性化的设计,让您如同坐在一张舒服的椅子上。

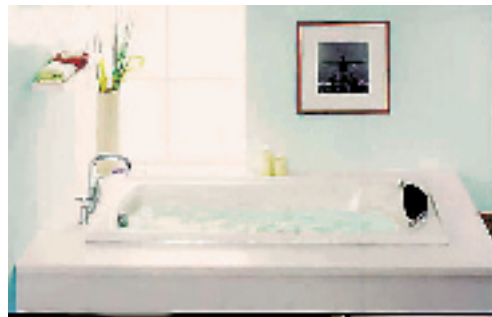
品牌:科勒



工业造型外观的Living loft具有与众不同的魅力。冷峻和极简主义的设计风格展现了大空间的简洁卫浴。  
品牌:LAUFEN(劳芬)



在众多高档场所,无论是对卫浴产品的设计与功能有多高要求,Hansgrohe还是随处可见。图为位于英国伦敦的圣马丁瑞酒店的卫生间一角。  
品牌:Hansgrohe(汉斯格雅)



Bubble Massage 泡泡浴缸是科勒公司荣誉推出的新一代按摩浴缸,创新的功能与一贯的优雅外观设计能使您体验全新的家庭水疗空间。它拥有120个密集喷嘴和可调气流强度,提供了超密集、多层次的按摩功能,体贴地提供轻微的气泡。

品牌:科勒



劳芬pro A的设计理念就是简约,在矩形的脸盆中没有多余的线条,盆边缘的隔水沿是又一功能性的设计。Pro代表专业,A代表建筑。  
品牌:LAUFEN(劳芬)

杭州大厦购物中心  
Hangzhou Tower  
Shopping Center

## 诠释经典·传递时尚

