

B生活

责任编辑:卜聪 电话:85311078



→ ③ 戴个头灯去夜爬

→ ④ ⑤ 新“买卖”婚姻？还是面子保卫战？
定金惹祸

→ ⑥ 一个杭州小伙穿越时空的探洞日记

应征上门女婿实录 萧山富家女 见面就谈孩子

文/本报记者 金梁 摄/通讯员 任烨

“上门女婿也不错啊，至少可以少奋斗20年。”阿彪(化名)说这话的时候眼睛都没有眨一下。或许很多人跟阿彪的理由一样，让萧山的“倒插门”变得如此吃香。

一直有个问题，为何萧山人如此喜欢招上门女婿？后来发现，其实不仅仅是萧山，余杭、留下、临安等地方都有类似情况，大多数农民的生活优越于市区，家家户户都有一两幢小洋楼，每年啥事都不做，也可以从村里分到一笔钱。

经济的迅速发展并没有带动思想的变化，尤其在萧山这个地方更加突出。

萧山的很多人家都不舍得将独生女儿嫁出去，使自己的家产流入外姓，所以找个上门女婿是不二的选择。当然这个上门女婿可不是这么好当的，“户口迁入萧山”和“孩子跟女方姓”是倒插门必备的两个条件，如果男方连这两点都接受不了，那连面都别想见到。

“我差点就做了萧山上门女婿，从婚介所到与女方见面，觉得越来越恐惧，我在一点点往里面转。”阿彪向记者讲起了这趟应征萧山上门女婿的事情。

(下转 B2 版)



介绍上门女婿是“金点子”婚介的招牌服务

雪维平皱密码 让您从三十岁开始没有皱纹



Save

HEU作用在表皮层补充胶原蛋白调节新陈代谢，HUI作用在纤维层，促进细胞的有丝分裂和纤维细胞的生长，增强弹力纤维的弹性，修复断裂的纤维并增强弹力纤维的弹性。这样内外结合皱纹才能真正消失无影无踪！

- ◆ 一个具有诺贝尔奖背景的雪维平皱密码
- ◆ 一个汇聚尖端生物科技的雪维平皱密码
- ◆ 一个改变人类历史命运的雪维平皱密码

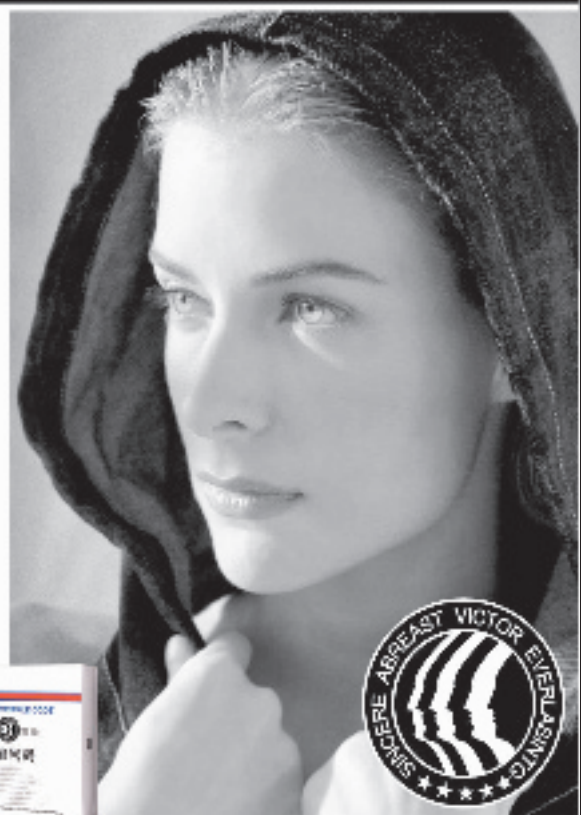


肌肤产生皱纹的真正原因是人类在25岁后，真皮内的弹力纤维和胶原纤维减少，造成皮肤张力与弹性的调节作用减弱，加上皮肤的自营养得不到补充，皮肤纤维就会渐渐失去弹性并断裂，并形成皱纹。雪维平皱密码能加速激活纤维细胞并促进纤维细胞的生长，促进胶原蛋白的合成，修复断裂的纤维并增强弹力纤维的弹性，达到快速平皱，并从根本上祛除皱纹，杜绝反弹，安全性极高，不破坏肌肤本身的生理环境，是取代肉毒杆菌、禁肉毒杆菌及其它填充类产品的终极配方。



市内免费送货!

SAVECALL 雪维热线 0571-88914982 / 0571-88938413



九洲大关店(大关香积寺德苑路8号)
 九洲庆春店(庆春66号)
 九洲泰和店(解放路121号)浙二医院对面
 九洲秋涛店(秋涛路251号)濮家新村旁
 九洲文三店(文三路451号)东方通信对面
 九洲东新店(香积寺路89-91号)

九洲文华店(文华路233号)
 快乐人大药房(九堡直街7号)
 益康大药房(德胜路45号)乐购超市对面
 老百姓国都店(朝晖路172号)
 老百姓解放店(解放路111号)
 老百姓秋涛店(秋涛北路79号)

老百姓东新店(东新583号)
 老百姓湖墅店(湖墅南路411号)
 老百姓富阳店(富阳桂花路33号)百合大厦二楼
 天天好总店(莫干山路493号)
 天天好凤起店(凤起路70号)
 天天好古墩店(古墩路353号)

婷美化妆品店(文一路413号)
 保太和药房(杭海路56号)四季青服装城
 万乐大药房(建德市乾潭镇建南北路20号)
 强身药店(建德市新安路158号)
 同丰大药房(建德市梅城镇西门街171号)
 平民大药房(桐庐县迎春南路432号)