

装修中的“宝贝计划”

户主:野斑马
面积:140 平米
设计师:黎南
装修格言:让生活的气息充满每个角落

野斑马是个好爸爸,看过他家房子的人都这么说。因为他家有个不到两岁的小宝宝,一切都是以这孩子为中心的,包括装修。他还颇有心得地告诉我:家有宝贝装新居,最重要的原则不外乎两个:安全;帮助孩子成长。

家里有两个电源中心

“装修前,老婆就反复念叨:家里一定要多配一些电源插座(因为家里的电器会越来越多,电脑、电视、DVD机、手机、空调等等都需要用到电源插座),等到用的时候再做就不那么方便了。这个简单,多拉电线就可以了,我照办。不过老婆还有一点要求:要保证这些电源不被孩子摸到。安全开关好是好,不过自己用起来也不方便,于是和设计师一商量,我家就有了两个电源中心,安全性能可是超一流的!”

先来看看野斑马家的充电中心吧。他家一进门就铺了地砖,还设计了一个小小的弧形地台,与餐厅的弧形墙相呼应,坐在地台上换鞋很方便。看到弧形台上的白色柜子,你一定以为只是一个普通的鞋柜吧,其实里面可是大有机关的!“原来在上面设计的是两个抽屉,被我改成了两扇门。”千万别小看了,一打开这两扇门,就是野斑马家的充电中心了:手机、刮胡刀、相机、充电电池的充电器,通通放在这里,门扇内侧有儿童安全锁,儿童无法打开的。

装修过的人都知道,还有一个地方的线也多:那就是书房了。一用电脑,电线、网线、Modem……自己看着都烦,怎么让它们统统消失呢?野斑马定做了一张书桌,靠墙的一边留了大概10厘米的空隙,外面用小矮柜堵住,这样一来,所有的线都可以塞到那个安全角落里,大人可以轻易够到,小孩却怎么也钻不过去。至于Modem这类比较大件的,桌面下面、左侧柜上面的一道内置搁板可以容纳,也就是他家第二个电源中心——弱电中心了!上面是ADSL Modem,下面是10/100M Switch,网络从这里向屋里的每个角落伸展,平时只要在前面放点遮挡的东西,比如名片盒、打印机什么的,孩子就够不到了。“不过这个弱电中心到了夏天,需要经常把旁边的USB风扇打开,给ADSL Modem散热。以后有待改进。”野斑马笑着向我传授经验。

每个房间都装吊柜

野斑马家的吊柜可真不是一般的多,我粗略算了下,厨房、阳台、卫生间、书房……竟然每个房间都齐了!“其实这也是为了宝宝特意设计的,吊柜到一定高度,宝宝就够不到了,很多不安全的‘因素’统统可以塞到这里来。”看看,这爸爸的心思可真够细腻的。

先来到厨房,灶台旁边做了一个高柜。“之所以要做这个高柜,就是为了在它和大冰箱之间放下微波炉,用了微波炉支架。其实现在蛮后悔,应该在这里做一个一米多高的中高柜,微波炉正好放上面,下面放一些不需要冷藏的水果和菜,还可以省掉买微波炉支架的钱。现在只好用凳子来代替了。”野斑马略带遗憾地说。

卫生间的搁架上洗浴用品;阳台的吊柜里放下了洗衣机的龙头和插座,既保持美观又方便检修,另外还有洗衣粉和种种清洁用品,孩子是够不到的。

书房墙上的两层书架,摆了一些来自全国各地的小工艺品和几个相框,顶上“坐”着一长排的绒毛玩具。“这里是宝宝的活动区,可要什么还得我们帮他拿下来,应该不会出意外了。”野斑马说,墙上书架下面本来打算放张沙发床,可孩子一站上去就能够到最下排的摆件,觉得不安全,他灵机一动,就把沙发床的架子搬到了客房(还能作个客床),只留下垫子。效果倒也别致,有点榻榻米的味道,如今倒好,宝宝很喜欢把这个“榻榻米”和方茶几当作他的游戏台。

除了宝宝,当然也需要一点私人空间,野斑马就在书房里拉了道隔断帘。“我写东西的时候习惯拉上它,那才是真正的‘书房’,而不象平时可以边上网、玩游戏,边瞄着老婆正在看哪个电视剧、宝宝正在玩什么游戏。”

袖珍阳光房变成游戏房

虽然有140平米,野斑马还是觉得不够大,他要尽可能给宝宝创造最大的活动空间,于是,除了在墙里挖出储物柜外,野斑马还把主卧外面的袖珍露台好好改造了一番。

改造的结果就是在哪里搭了个备受好评的阳光房。露台的四面做上了通透的玻璃,只有上面的窗户能打开。底下是一排靠窗的地台,有点幼儿园里的味道,孩子玩累了也能坐坐。阳光房的地板是选择适合宝宝走路的,贵点也值了。“孩子当然不会放过这个好地方,迅速用玩具‘占领’了这个宝地,就象他占领家里的每一个角落一样。”说起这一点,野斑马颇得意。

“对了,还有一点好处,加了玻璃阳光房之后,噪音也降低了13分贝,对孩子的听力也有保护的。”



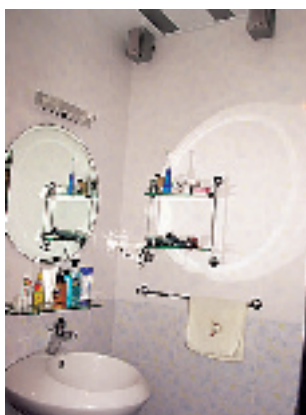
桌子原来靠墙放,现在放中间,四面都可以过人,宝宝到处窜也没关系了。



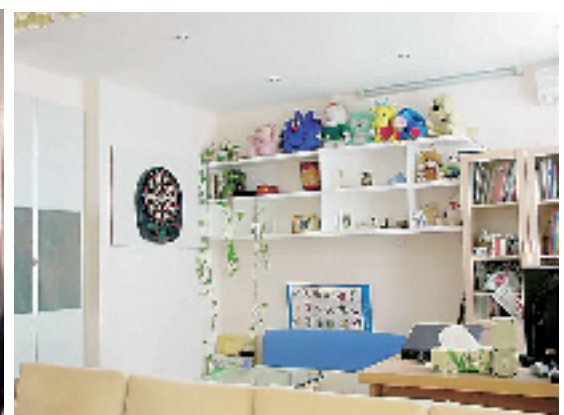
宝宝昨晚“画地图”了,所以……顺便看看阳光露台上堆满的玩具。



小小弧形地台上那个白色的柜子就是野斑马家最安全的充电中心啦!



主卫顶上一对电脑音箱,通过预埋的线联到玻璃搁物架上的CD机里。每天给宝宝洗澡时都放儿歌给他听。



宝宝最喜爱的游戏场所。榻榻米让他够不到吊柜。

● TIPS

“宝贝计划”是不少家庭在装修中不可避免遇到的问题,记者就此咨询了设计师:

电源:选用特别制作的安全电源,还要注意用重家具或其他可遮盖物隐蔽插座。

门窗:在窗下尽量少放置可以攀爬的物品。

使用锁或锁扣:家用清洁剂、漂白剂、消毒液、锐利的工具如刀叉、药品等最好能锁进柜子里。布置新居前,需要对各种物品的摆放作出规划。

灯光:有报道表明,白色灯光对小宝宝的眼睛发育有不良影响。因此推荐使用黄色灯光。

地面:室内避免选用石材地面,以防宝宝摔倒出现意外。为避免宝宝过敏,可减少地毯的使用。

家具的选用:尽量选用圆角的家具或为尖角戴上保护套,宝宝小时,尽量避免选择玻璃器皿,如玻璃茶几、酒柜等。

装饰布:宝宝比较小的时候,尽量避免使用装饰布,如桌布。要知道,如果布上面放了某些重或热的东西,万一宝宝拽下布,容易被烫伤或砸伤。