

# 梦里不停找入口 我们迷茫了?

文 / 本报记者 褚睿雅 图 / 小鸟

不知道是不是秋凉心也凉的缘故，最近来说梦的，都是恶梦。ddhh说的梦也很揪心，一个晚上都在不停地找入口，或者不停地躲起来。相信很多人都做过这种怎么也找不到入口的梦，相信也有很多人在梦里不停地找地方躲起来。为什么会做这样的梦？是因为迷茫吗？不要慌，请专家分析了，你就知道自己的问题出在哪里了。本期为我们析梦的是杭州灵栖心理咨询工作室的陆建华。

## 怎么也找不到入口

说梦人, ddhh 女, 26 岁

最近做了两个梦，都让我觉得挺困惑的。

**第一个：**在街上走，路过一家大超市，我打算进去买点东西（可能是做这个梦的那天下午刚去超市购物的缘故）。走进入口后，发现并不是超市的入口，只是条小路，要从这里绕上去，超市在二楼。上去后，发现仍然没到超市，只是一层毛坯的商铺，还都是水泥墙壁。我就继续走，一会往左拐，一会往右拐，反正是绕了大半天都没找到超市入口。

后来，终于看到一扇小门，走进后发现面前是一片大池塘，超市在池塘对面，虽然离得很近，感觉超市就在眼前，但是似乎又遥不可及。通往池塘的有两条路，一条近路，一条远路。我先选择近路，可是走进后发现前面水里露出一个蛇头，原来是条大青蛇，我吓得退了回去。只好往远路走，可是远路的上面有四五只像鸡又像鹰的东西在盘旋，硬着头皮走近后，它们立马飞下来啄我，我就被吓醒了。

**第二个：**在家里，听说日本鬼子要来扫荡了。感觉像是在旧社会的时候，而且梦境里我们住在以前的老房子里（那是一幢二层楼的结构平房，爷爷奶奶住一楼，我和父母住二楼）。然后我和母亲一起理衣服，装在大箱子里，似乎随时准备逃难。

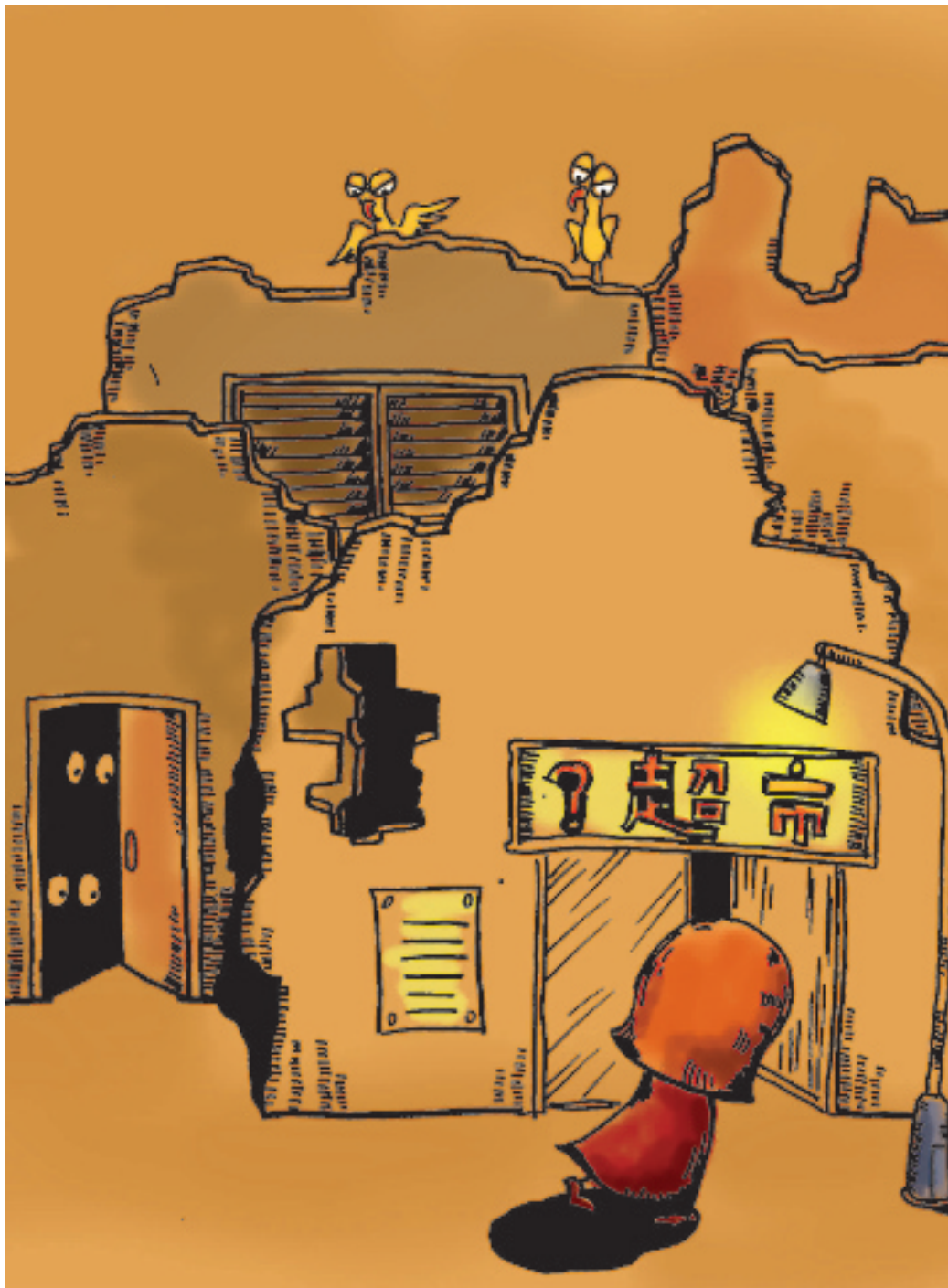
刚整理完，母亲拿了几件换洗的衣服去隔壁屋洗澡了，我一个人呆在房间里思考，如果日本鬼子来了，我躲哪里，怎么躲。刚想着，听见楼下日本鬼子的脚步声和叽里呱啦的说话声，我跟正在洗澡的母亲说：“他们真的来了。”然后，就打开大衣柜，整个人躲了进去，从里面把衣橱门锁住。

听着他们的脚步声越来越近，我就被吓醒了，醒来后还是感觉很害怕。（我是一个人睡一个房间的）。

### 说梦人近况：

未婚，有固定男朋友，只是不在一个城市，离得比较远，见面不是很多，几乎一个多月一次，主要靠网络和电话联系。现在与父母同住，父母对我照顾有加，我们关系很好。

从小到大，学习一直不错，但工作后似乎并不像自己想的那么简单容易，有过磕磕绊绊。目前的工作自我感觉不太好，很累，体力脑力消耗都比较大。目前正处于重新择业的状态，在投递简历找新工作。前几天也去面试过一次，不过被面试官打击得有点郁闷，面试官讲话很苛刻，不太中听，让我对自己似乎失去了信心，所以最近心情不太好。



## 寻梦总动员

美梦、恶梦、奇怪的梦、匪夷所思的梦……来吧，告诉我们你的梦境吧！把梦境与大家分享，把心情与大家分享！请把梦境连同年龄、性别、婚姻状况、工作状况、与父母的关系、简单的成长经历一起发给我们。

邮箱: csjr2005@gmail.com

QQ: 774768326, 请注明“析梦”。

## 【析梦】

**第一个梦。**

超市一般都是买生活必需品的地方，所以寻找超市的入口也可以象征地看做是寻找生活的方向。

ddhh说，自己求学时成绩一直不错，但工作后却没自己想像的那么容易，这在梦里也会有所反映，比如她找超市入口到二楼的时候，发现那只是看到一层毛坯的商铺，绕了大半天却还是没有找到正确的入口。这里，梦境似乎提示着 ddhh 还没有适应现在的社会生活，还没有找到合适自己的发展方向，现实与想像有着比较大的差距。

梦中的池塘有许多的象征意义，水可以代表一个人的情感，而相隔一个池塘也可以象征隔岸相望的意思。如果结合 ddhh 的近况，她与

男友是相隔两地的，或许会有所联系，就好像这份感情似乎触手可及，但又遥不可及一样。或许对 ddhh 来说，她会觉得如果可以顺利地解决好感情问题，以后的生活会找到方向和依靠，只是在实施的过程中，其实并不是那么容易，所以，她的梦里出现了两条路，无论怎么选都会遇到较大的困难。

我无法去判断青蛇和飞鸟在这里象征什么，这需要更多当事人的实际信息做参考，只是感觉好像有着一些性方面的冲突，也有着一些不确定的阻碍。或许对 ddhh 来说，现在面临着一些比较困难的选择，无论从工作、生活还是感情上，不同的选择会遇到不同的困难和挑战，但她似乎还没有做好相应的准备，

内心有点想回避。

**第二个梦。**

由于不知道梦者对这个梦的感觉，所以无法光是从梦的内容去解释。或许第二个梦对梦者来说会有更丰富的潜意识意义，可惜的是只看表面内容，只能是瞎猜了。

在这里有几个点特别有意义：一个是日本鬼子，不知道 ddhh 对此会有什么样的联想；二是虽然知道要来扫荡，可是妈妈却仍旧悠闲地去洗澡了；三是梦者对可能出现的情况有许多的担心和想法，当日本鬼子来临时，她选择的是躲在衣橱里并在里面反锁上，不知道是不是也反映出 ddhh 平时处理困难和冲突的一种习惯性方式。