



7

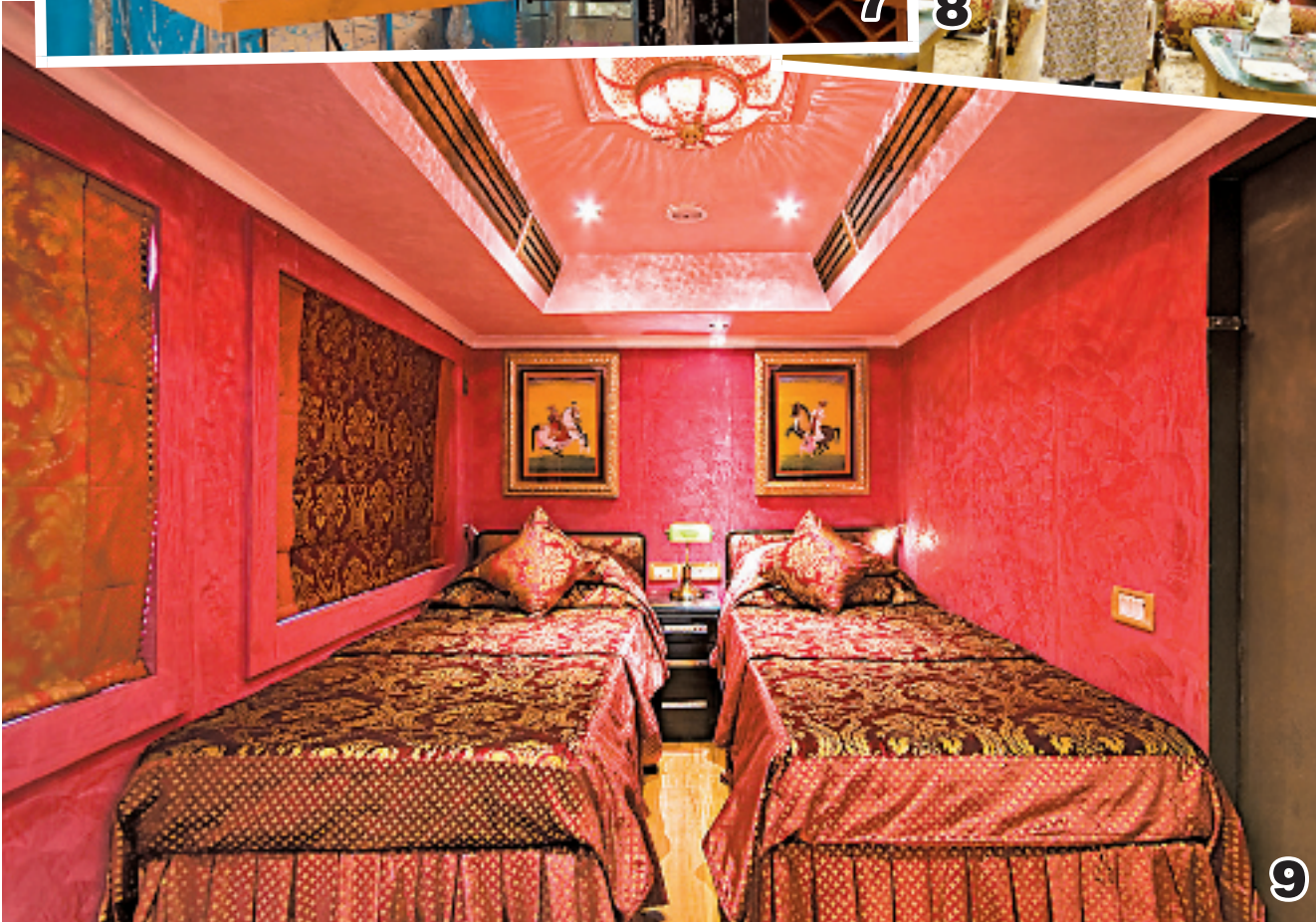


8

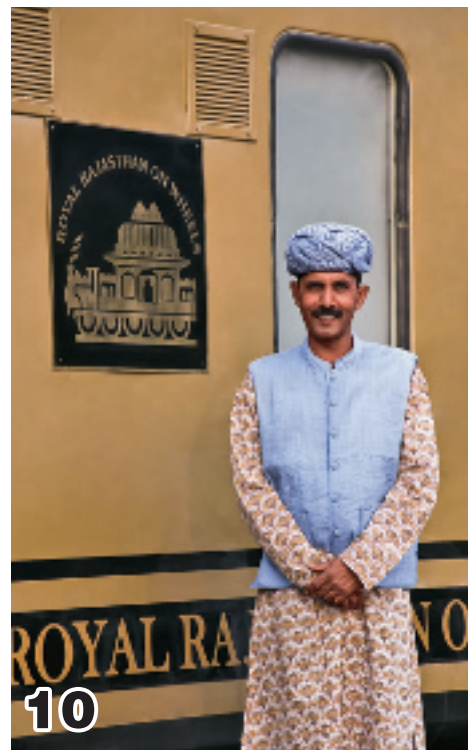
假期推荐

订座热线: 85311091

ZiyunGe
 杭帮菜 + 川菜 餐厅
紫雲閣
 财富中心
 订座电话: 0571-85099088
 地址: 财富中心·酒店式公寓一·二楼
 (环城北路 75 号·头营巷 22 号)



9



10

- 1、2 列车行走时,乘客都不敢莽动,唯独小贩们身怀绝技,可以在行驶中的车顶叫卖。
- 3 沿途可以欣赏原野美景
- 4 车顶不设安全带,就只有象征式的围栏,除了用手握紧,也有人伸直脚用脚板来扣稳。
- 5 铁道员的工作之一是向车长了解班车状况,并向乘客广播
- 6 小铁道员在指挥

- 7 皇室列车里有专业调酒师
- 8 金碧辉煌的皇室餐厅
- 9 豪华套床房
- 10 登皇室列车前,有专人帮你拿行李
- 11 当地人称竹子火车为 Norry
- 12 火车主要为居民运杂物,所以你会和米、油同车。

印度 世上最豪华的皇室列车

坐火车游印度,最典型的联想就是跟贫民爬车顶餐风宿露,幕幕惊险想起都觉得很“成龙”,不过,想舒舒服服的话,也可选择这号称是世界最豪华的皇室列车,每晚至少 US\$590。

今年 1 月投入服务的 Royal Rajasthan on Wheels,能以“郡王之邦”拉贾斯坦省份命名,就可知这是从前印度皇族专用的豪华火车。全列共有 13 间豪华包厢及 1 个超豪华包厢,每次只招待 82 位乘客,因为专为皇室提供贵族服务,启程前都有职员恭送上车,帮手拎行李。

车厢布置都维持古印度皇室风格,窗帘以至被褥都选用高级丝绸并绣上复杂华丽的图纹,而且包厢空间特大,相当奢华。豪华包厢都设有无线网络,共有 3 种不同主题颜色,例如这间称为“红宝石”,另外有“蓝宝石”和“珍珠”。“红宝石”包厢中的工作桌、木椅雕工精致,而桌边还有 2 个插座,窗帘的绣花纹贵气十足;火车上还有 2 列车厢提供西餐及印度美食,更夸张的是还有专门的 spa 车厢,称之为流动皇宫,可并不夸张。

列车每逢星期日起在新德里出发,8 日旅程中走遍 Jaipur 的粉红楼, Jaisalmer 的沙

漠堡垒、泰姬陵等,还包入场费和导游讲解。景点都很大路,但醉翁之意不在酒,乘客们都只在乎下皇族瘾,又可在火车上眼睛漫游印度的贫民窟小镇小河。

不过因为环球经济问题,加上孟买恐袭阴影,游印人次比去年足足少了 50 万,流动皇宫经常十室九空,难怪火车公司不得不面对现实,来季票价足足打了个八五折促销。

Royal Rajasthan on Wheels

行驶年份:2009 年 1 月 11 日

车况:14 节车厢,包括 2 节职员车厢、2 节火车头及火车尾,1 节厨房超豪华包厢名为“钻石”,每晚 US\$1,600,真是有钱也未必坐得到。

开车时间:逢星期日起于新德里 Safdarjung 火车站

行驶时间:每年 9 月至 4 月

票价:8 天双人豪华包厢每人 US\$4,130,超豪华包厢每人 US\$11,200

柬埔寨 世上最简陋的火车

说这是世上最简陋的火车应该无人质疑。不是吗?一块平面竹棚、两条火车轴,加多个摩托车拆下来的发动机,搞定!顶多加

张毡子和扶手栏让乘客坐得舒舒服服。

这条铁路上行走的本来是法国殖民时期在柬国所建的蒸汽火车,但在红色高棉时期遭受破坏,结果只残留这条歪歪斜斜的火车路轨、甩皮甩骨的火车残骸,村民眼见不用它可惜,遂自发搭成这种“竹筏火车”来作运输柴米油盐之用,结果竟吸引大量游客来感受这般“山寨”却极速的快感。

它的“山寨”精髓在于它从没有固定的班次和管理,所谓营运规矩只靠村民约定俗成共识而成。所以在这一条单程的路轨上,往往会遇到不少倒头车,结果负磅较轻的一方便要就地拆车来让“胖子们”行个方便。

当地人称竹子火车为 Norry,游客要搭的话,一般都会搭至总站然后再转乘电单车回马德望市中心,外形脆弱的它时速竟可达 50 公里!

Bamboo Train

地点:柬埔寨西部城市马德望近郊

长度:全长 9 公里

时速:每小时 50 公里

班次:不固定,只要在路面上见到便可截停乘搭

票价:不定,视乎阁下的杀价能力



11



12